

EDUKATIVNI LISTIĆ „SPRIJATELJIMO SE S PRIRODOM“



1. Koje godine se dabar vratio u Hrvatsku?

- a. 1886.
- b. 1956.
- c. 1996.
- d. 2006.

2. Što od navedenog dabar NE jede?

- a. kukuruz
- b. ribu
- c. djetelinu
- d. koru drveta



3. Koji građevinski materijal je dobio ime po dabru?

- a. cigla
- b. grede
- c. žbuka
- d. crijep

4. Gdje su dabrovi naseljeni u blizini Ivanić-Grada 1996.?

- a. u šumi Marči
- b. na Petici
- c. u Sobočanima
- d. u šumi Žutici

5. Obožavanje prirode, a posebno drveća i šuma karakteristično je za _____ mitologiju.
(ime naroda)

6. U slavenskoj mitologiji središnje drvo života jest:

- a. Jasen
- b. Hrast
- c. Orah
- d. Javor



7. Stribor je slavenski bog:

- a. Rijeka i potoka
- b. Mora i oceana
- c. Vjetra i šume
- d. Podzemlja



8. Posavina i Moslavina obiluju hrastovim šumama.

- a) Točno b) Netočno

9. Tradicijske kuće, gospodarski objekti i pokućstvo u Posavini i Moslavini izrađeni su od:

- a. drveta
- b. kamena
- c. trstike
- d. pruća

10. Nadopuni rečenice ponuđenim pojmovima u okviru ispod.

Cvijeće proizvodi _____ koji je hrana za pčele.
Pčele pomažu _____ cvijeće.

Životinje udišu _____ i izdišu ugljični dioksid.

Biljke koriste _____
za fotosintezu, a proizvode kisik.

Neke životinje se hrane _____, a neke drugim _____.

Kada biljke i životinje umru, razgrađuju ih _____ i _____.

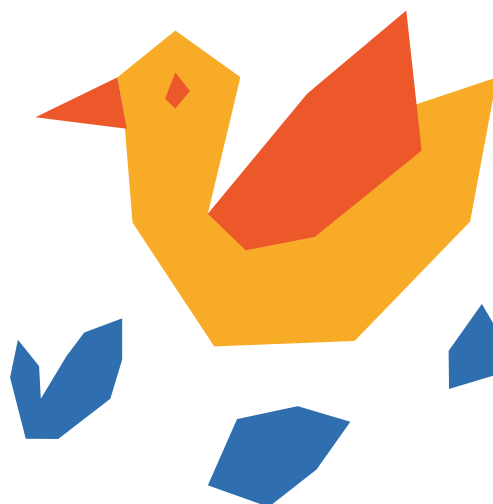
**biljkama
oprašiti**

**gljive
ugljični dioksid**

**bakterije
nektar**

**kisik
životinjama**

11. Pored svake slike životinje napiši njeno ime.

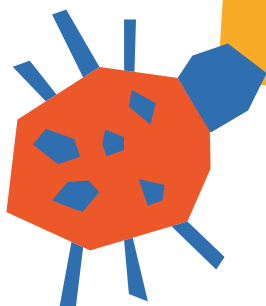


12. Imenuj šumske slojeve.



a. sloj visokog drveća
b. sloj grmlja

c. sloj prizemnog bilja
d. sloj nižeg drveća



13. Spoji naziv i tip šume koje imamo na području Ivanić-Grada:

- a. Žutica 1) poplava šuma hrasta lužnjaka
b. Marča 2) bukova šuma

14. Spoji naziv drveta s listom!

	1	a. hrast kitnjak
	2	b. grab
	3	c. bukva
	4	d. pitomi kesten
	5	e. poljski javor

15. Kako nazivamo pigment koji listu daje zelenu boju?

- a. Klorofil
b. Karoten
c. Ksantofil
d. Antocijan





TURISTIČKA ZAJEDNICA
GRADA IVANIĆ-GRADA
TOURIST BOARD
CITY OF IVANIĆ-GRAD



MUZEJ IVANIĆ-GRADA

ODGOVORI :
1.c; 2.b; 3.d; 4.d; 5. slavensku; 6.b; 7.c; 8.a; 9.a; 10. nektar, oprasiti, kisik,
ugljični dioksid, biljkama, životinjama, bakterije, glijve; 11. lisica, sova
ušara, ptica pjevica, pčela, vjeverica;
12. a,d,b,c; 13. a1, b2; 14. a5, b2, c4, d1, e3; 15.a.